



# ทิศทางและการตรวจราชการ เขตสุขภาพที่ 5 ปี 2562



โดย นพ.ปานเนตร ปางพุฒิพงศ์

ผู้ตรวจราชการกระทรวงสาธารณสุข เขตสุขภาพที่ 5

11 ธันวาคม 2561

## Principle

- 1 Base on 4 Excellence Strategy
- 2 Essential Indicators  
(PA + Selected Health and Service Outcomes)
- 3 Small (Team) but Beautiful
- 4 Info Tech., Paperless
- 6 Monitor Everyday (Central Cockpit)
- 6 Round 1 Inspect Plan and Risk  
Round 2 Inspect Output/Outcome Achievement
- 7 Useful Discussion and Recommendation

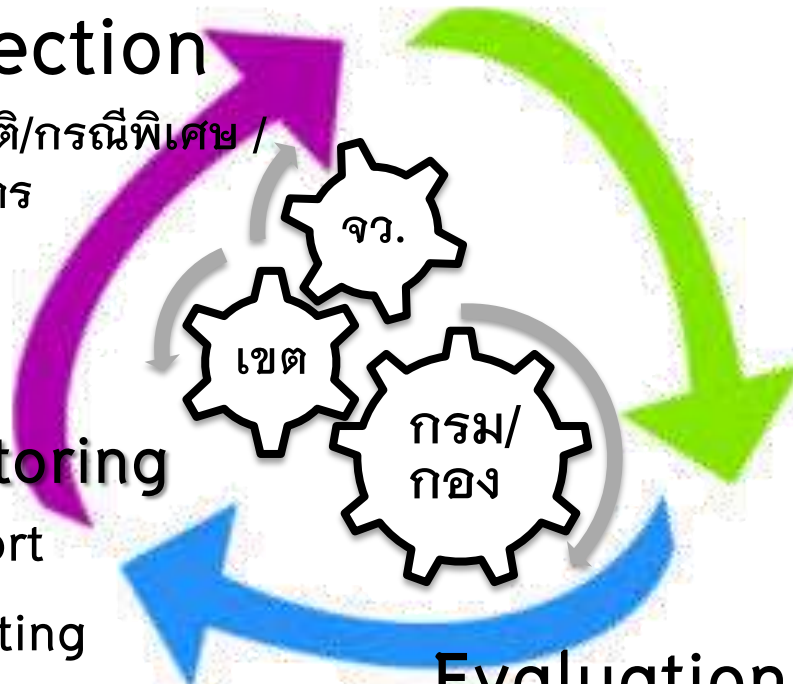
# Central Cockpit

## Inspection

กรณีปกติ/กรณีพิเศษ /  
บูรณาการ

## Monitoring

- Report
- Meeting
- นิเทศเฉพาะกิจ



## Evaluation Audit



- พัฒนानโยบาย  
ด้านสุขภาพ
- พัฒนาระบบสนับสนุน
- พัฒนาระบบบริการ

# การขับเคลื่อนระบบตรวจราชการ

## 1. ทีมตรวจราชการปี 2562

ส่วนกลาง : กรม / กองใน สป.

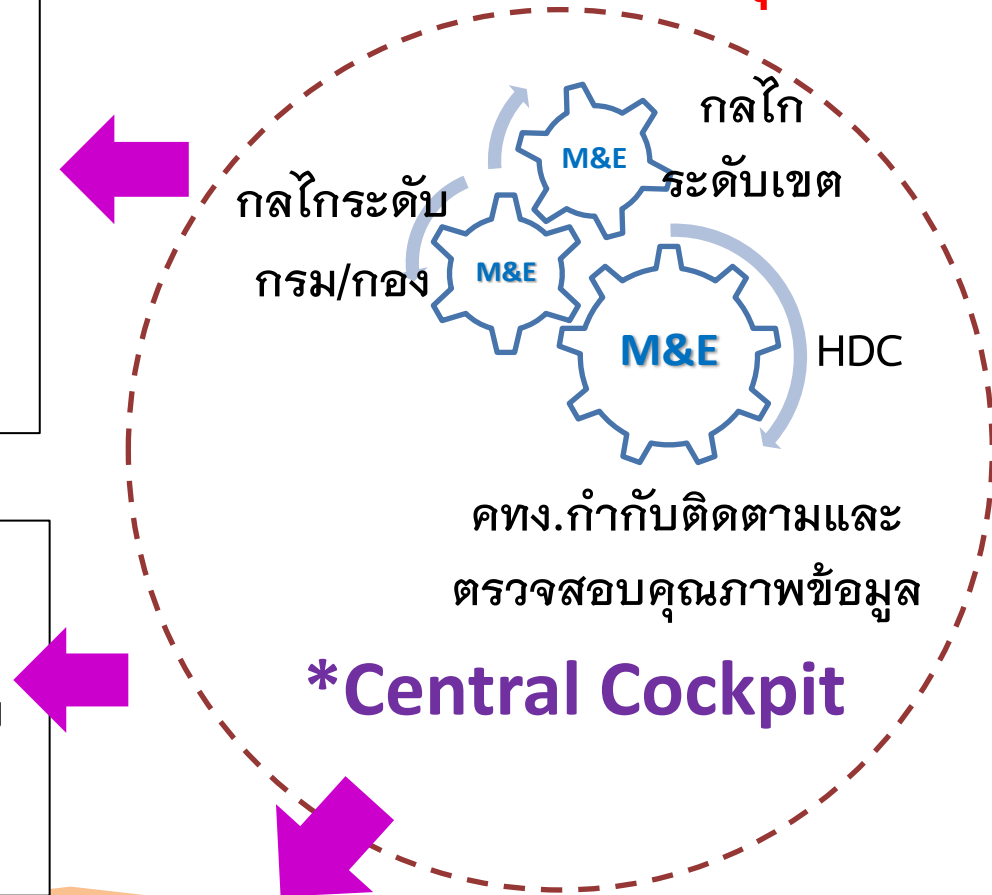
- กำหนด Focal Point ให้ครบถ้วนตามประเด็น/ตัวชี้วัดที่รับผิดชอบ ( เน้นครบทุกประเด็นแต่ไม่จำเป็นต้องครบทุกเขต)
- M&E ตลอดเวลา
- ลงพื้นที่เท่าที่จำเป็น

### พัฒนาศักยภาพทีม

#### ทีมตรวจราชการในพื้นที่

- ศูนย์วิชาการในพื้นที่
- บุคลากรในเขต /จังหวัดที่ได้รับมอบหมาย
- ตรวจราชการในพื้นที่และจัดทำรายงาน

## 2. M&E ต่อเนื่อง ทุกระดับ



คกต.

ประชุม สตร.

คกก.ขับเคลื่อนระบบตรวจราชการ

# กลไกขับเคลื่อนการตรวจราชการที่สำคัญ



1. คกก.ขับเคลื่อนระบบ  
ตรวจราชการ กสธ.



ประเด็นเชิงบริหาร



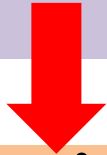
ผตร.

PA - Focal Point

ประชุมสำนักตรวจราชการฯ

- นำเสนอความก้าวหน้า PA ปี 2562 (ทุกเดือน)
- ตัวชี้วัดตรวจราชการที่นอกเหนือจาก PA (ทุกไตรมาส)

2. คณะทำงานกำกับ  
ติดตามและตรวจสอบ  
คุณภาพข้อมูล



3. คณะกรรมการกำหนด  
แผนและติดตามผลการ  
ตรวจราชการ (คกต.)  
คณะ 1-4



ม.ค. – มี.ค. 62

## รอบที่ 1



## Inspect Plan and Risk

- สอบทานความเสี่ยงตามหลักธรรมาภิบาล (วิเคราะห์ปัญหา/จัดทำแผนยุทธศาสตร์ / การตรวจสอบภายใน)
- ติดตามความความก้าวหน้า ปัญหา อุปสรรค
- ให้ข้อเสนอแนะเชิงนโยบาย

## รอบที่ 2



มิ.ย. – ส.ค. 62

## Inspect Output / Outcome Achievement

- ติดตามประเมินผลงานตามเป้าหมาย/ประเด็นตรวจราชการ
- Best Practice และการถอดบทเรียน
- ปัญหาอุปสรรค
- ข้อเสนอแนะเชิงนโยบาย



# บทบาทผู้นิเทศงาน



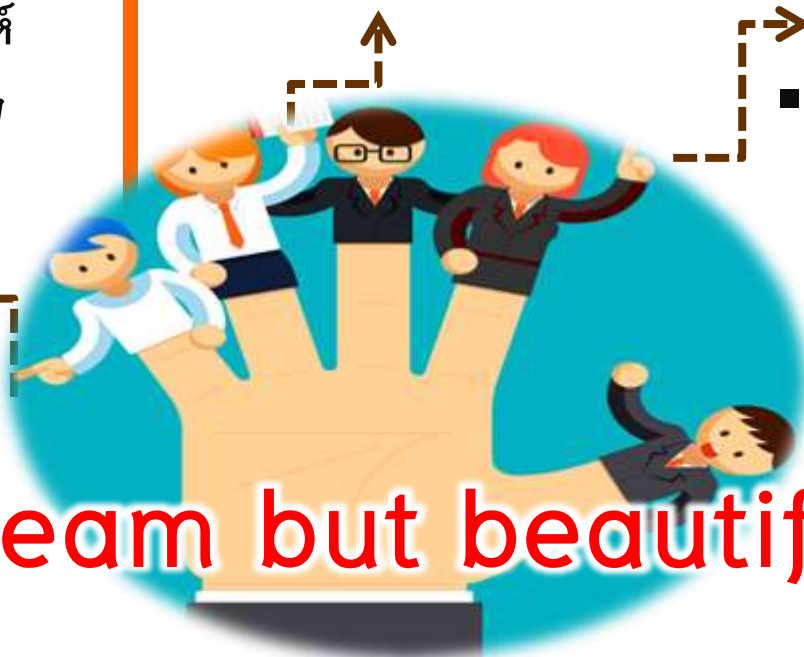
- ศึกษาทำความเข้าใจในประเด็นตัวชี้วัดที่รับผิดชอบตรวจราชการ
- ตรวจสอบ วิเคราะห์ข้อมูลก่อนการตรวจราชการ



- วิเคราะห์ข้อมูลในพื้นที่ปัญหา อุปสรรค ปัจจัยเกี่ยวข้อง ข้อเสนอแนะ



- นำเสนอสรุปผลการตรวจราชการประเด็นสำคัญ ระดับ จังหวัด ระดับเขต ตามที่กำหนด
- บันทึกผลการตรวจราชการ ตก1 ตก2 ในระบบอิเล็กทรอนิกส์ ครบถ้วน ทันเวลากำหนดก่อนวันสรุป



Small team but beautiful... ?



ข้อมูลพื้นฐาน/ข้อมูลทั่วไป



สถานการณ์ด้านสุขภาพ

1. PP&P Excellence (Health Outcome / กลุ่มวัย / Major Burden of Disease)
2. Service Excellence (Service Outcome / Service Plan)
3. People and Governance Excellence (คน / ธรรมาภิบาล / การเงินการคลัง)



Achievement ตาม PA



นโยบายเร่งด่วน/สำคัญ



**“ไม่เน้นตัวเลข  
ผลลัพธ์อย่างเดียว”**







# การสรุปผลการตรวจราชการ



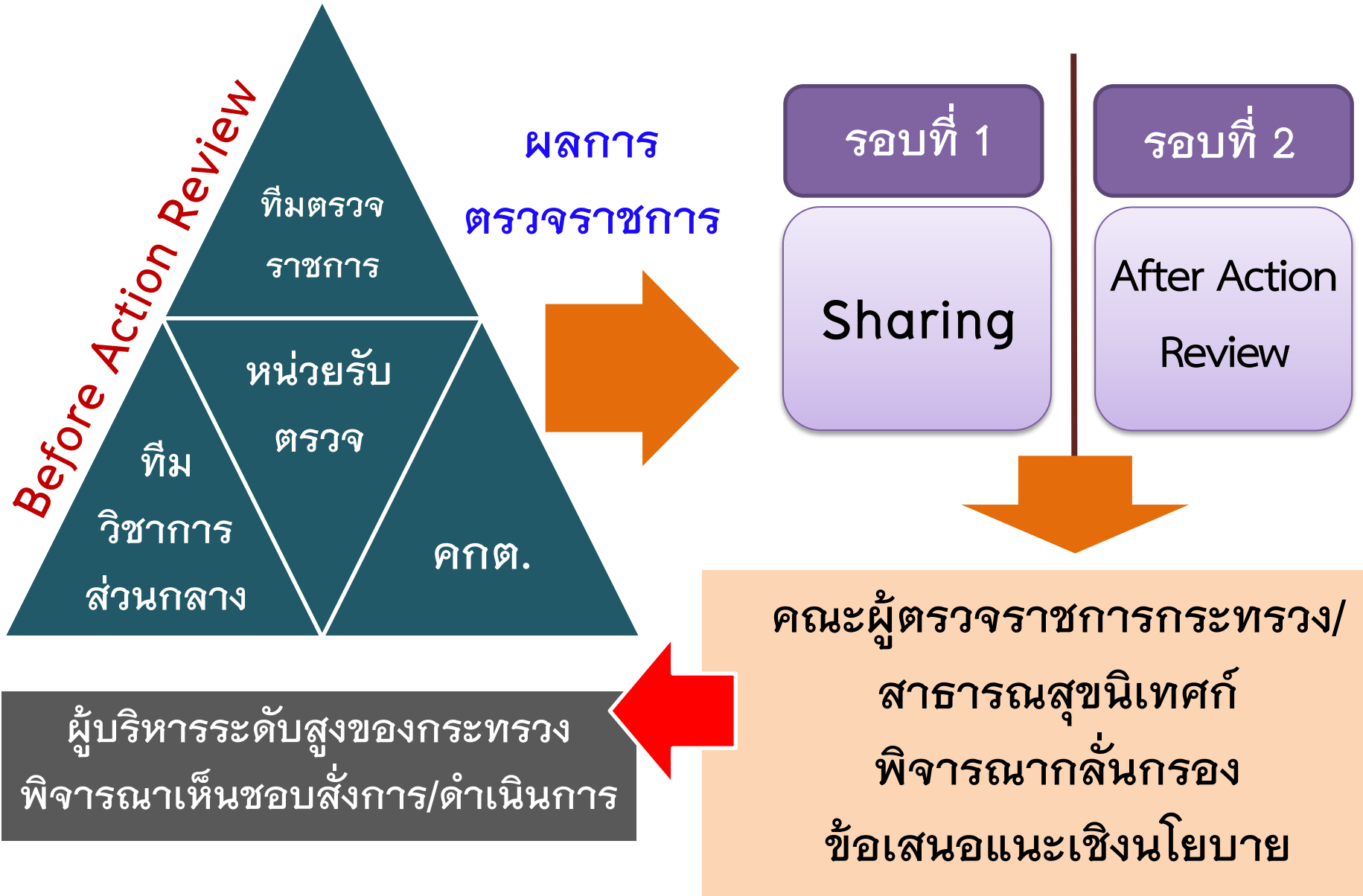
## รอบที่ 1/2562

- 1) สรุปสถานการณ์
- 2) แสดงจุดร่วมที่จะสะท้อนปัญหาหรือความเสี่ยงต่อความสำเร็จของงาน เช่น โครงสร้าง การจัดการ องค์ความรู้ งบประมาณ กฎ/ระเบียบ/ แนวปฏิบัติ หรือ การถ่ายทอดนโยบาย เป็นต้น
- 3) ข้อเสนอแนะต่อผู้บริหารระดับสูง และหน่วยงานในส่วนกลาง
- 4) ปัญหาและข้อเสนอแนะเพื่อการปรับปรุงเชิงกลไกและกระบวนการ การตรวจราชการ

## รอบที่ 2/2562

- 1) สรุปสถานการณ์
- 2) แสดงจุดร่วมที่จะสะท้อนความก้าวหน้าหรือผลสัมฤทธิ์เชิงนโยบาย
- 3) วิเคราะห์
  - ปัญหาสำคัญร่วมของพื้นที่
  - Best Practice
  - บทเรียนจากความล้มเหลว เช่น โครงสร้าง การจัดการ องค์ความรู้ งบประมาณ กฎ /ระเบียบ/ แนวปฏิบัติ หรือ การถ่ายทอดนโยบาย เป็นต้น
- 4) มีข้อเสนอแนะเพื่อปรับปรุงพัฒนาเชิงนโยบาย กฎ ระเบียบ แนวปฏิบัติ การตรวจราชการในปีต่อไป

# การรายงานผลและจัดทำข้อเสนอแนะเชิงนโยบาย





# กำหนด ... ตรวจราชการ



## แบบ 2 วัน

จังหวัด	รอบที่ 1 (พ.ศ.-ค.) (ใช้ข้อมูล 3 เดือน)	รอบที่ 2 (พ.ศ.-ค.) (ใช้ข้อมูล 6 เดือน)
สมุทรสงคราม	10 - 11 มกราคม 2562	6 - 7 มิถุนายน 2562
ราชบุรี	17 - 18 มกราคม 2562	13 - 14 มิถุนายน 2562
สมุทรสาคร	24 - 25 มกราคม 2562	20 - 21 มิถุนายน 2562
นครปฐม	31 มกราคม - 1 กุมภาพันธ์ 2562	27 - 28 มิถุนายน 2562
ประจวบคีรีขันธ์	14 - 15 กุมภาพันธ์ 2562	4 - 5 กรกฎาคม 2562
กาญจนบุรี	21 - 22 กุมภาพันธ์ 2562	11 - 12 กรกฎาคม 2562
เพชรบุรี	28 ก.พ.- 1 มีนาคม 2562	25 - 26 กรกฎาคม 2562
สุพรรณบุรี	7 - 8 มีนาคม 2562	1 - 2 สิงหาคม 2562

สรุปตรวจราชการรอบที่ 1/2562 วันที่ ... เมษายน 2562 (ใช้ข้อมูลสิ้นไตรมาสที่ 2)

สรุปตรวจราชการรอบที่ 2/2562 วันที่ ... สิงหาคม 2562 (ใช้ข้อมูลสิ้นไตรมาสที่ 3)



กำหนดส่งรายงาน ตก.3

รอบที่ 1 - 19 เมษายน 2562  
รอบที่ 2 - 15 สิงหาคม 2562



# กำหนด ... ตรวจราชการ



## แบบ 3 วัน

จังหวัด	รอบที่ 1 (พ.ค.-ค.) (ใช้ข้อมูล 3 เดือน)	รอบที่ 2 (พ.ค.-ค.) (ใช้ข้อมูล 6 เดือน)
สมุทรสงคราม	9 - 11 มกราคม 2562	5 - 7 มิถุนายน 2562
ราชบุรี	16 - 18 มกราคม 2562	12 - 14 มิถุนายน 2562
สมุทรสาคร	23 - 25 มกราคม 2562	19 - 21 มิถุนายน 2562
นครปฐม	30 มกราคม - 1 กุมภาพันธ์ 2562	26 - 28 มิถุนายน 2562
ประจวบคีรีขันธ์	13 - 15 กุมภาพันธ์ 2562	3 - 5 กรกฎาคม 2562
กาญจนบุรี	20 - 22 กุมภาพันธ์ 2562	10 - 12 กรกฎาคม 2562
เพชรบุรี	27 ก.พ.- 1 มีนาคม 2562	24 - 26 กรกฎาคม 2562
สุพรรณบุรี	6 - 8 มีนาคม 2562	30 กรกฎาคม - 2 สิงหาคม 2562

สรุปตรวจราชการรอบที่ 1/2562 วันที่ .... เมษายน 2562 (ใช้ข้อมูลสิ้นไตรมาสที่ 2)

สรุปตรวจราชการรอบที่ 2/2562 วันที่ .... สิงหาคม 2562 (ใช้ข้อมูลสิ้นไตรมาสที่ 3)



กำหนดส่งรายงาน ตก.3

รอบที่ 1 - 19 เมษายน 2562

รอบที่ 2 - 15 สิงหาคม 2562

# To be continue



## People & Governance

### PP & P Excellence คณะ 1



- 1.1 การพัฒนาคุณภาพชีวิตคนไทยทุกกลุ่มวัย (ด้านสุขภาพ)
- 1.2 การบริหารจัดการสิ่งแวดล้อม
- 1.3 การป้องกันควบคุมโรคและลดปัจจัยเสี่ยงด้านสุขภาพ

### Service Excellence คณะ 2



- 2.2 การพัฒนาระบบบริการสุขภาพ
  - Health Outcome
  - Service Outcome
- 2.3 การพัฒนาคุณภาพชีวิตระดับอำเภอ
- 2.3 การพัฒนาระบบการแพทย์ปฐมภูมิ
- 2.4 การพัฒนาระบบธรรมาภิบาลและองค์กรคุณภาพ
- 2.5 การพัฒนาระบบบริการการแพทย์ฉุกเฉินครบวงจรและระบบการส่งต่อ

### Excellence คณะ 3

- 3.1 ระบบบริหารจัดการกำลังคนด้านสุขภาพ
- 3.2 การพัฒนาระบบข้อมูลสารสนเทศด้านสุขภาพ
- 3.2 ระบบธรรมาภิบาลและองค์กรคุณภาพ
- 3.3 การบริหารจัดการด้านการเงินการคลังสุขภาพ



### สำนักนายกรัฐมนตรี คณะ 4

ประเด็นตรวจ  
บูรณาการ (รอ)  
จากสำนักนายกฯ

# คณะที่ 1 การส่งเสริมสุขภาพป้องกันโรคและการจัดการสุขภาพ (6 ประเด็น 9 ตัวชี้วัด)

ตัวชี้วัด ที่	ตัวชี้วัดตามยุทธศาสตร์ (Functional KPIs)	หน่วยงาน รับผิดชอบ	PA ปลัด	PA ผตร.	ตรวจ ราชการ
<b>ประเด็นที่ 1 Mother &amp; Child Health</b>					
1	อัตราส่วนการตายมารดาไทยไม่เกิน 17 ต่อแสนการเกิดมีชีพ	กรม อ./กรม พ.		1	1
2	ระดับความสำเร็จของการพัฒนาการเด็ก ตามเกณฑ์มาตรฐาน	กรม อ.		2	2
2.1	ร้อยละ 90 ของเด็กอายุ 0-5 ปี ได้รับการคัดกรองพัฒนาการ	กรม อ.			
2.2	ร้อยละ 20 ของเด็กอายุ 0-5 ปี ได้รับการคัดกรองพัฒนาการพบสงสัยล่าช้า	กรม อ.			
2.3	ร้อยละ 90 ของเด็กอายุ 0-5 ปี ที่มีพัฒนาการสงสัยล่าช้าได้รับการติดตาม/ส่งต่อ	กรม อ.			
2.4	ร้อยละ 60 ของเด็กพัฒนาการล่าช้าได้รับการกระตุ้นพัฒนาการด้วย TEDA4I	กรม สจ.			
2.5	ร้อยละของเด็กอายุ 0-5 ปี สูงดีสมส่วน	กรม อ.			
<b>ประเด็นที่ 2 Green &amp; Clean Hospital</b>					
3	รพ.ผ่านเกณฑ์ฯ ระดับดีมากขึ้นไปร้อยละ 40 และ รพ.ผ่านเกณฑ์ระดับดีมาก Plus อย่างน้อยจังหวัดละ 1 แห่ง	กรม อ./กรม คร. กบรส.		3	3
<b>ประเด็นที่ 3 กลุ่มวัยสูงอายุ</b>					
4	ร้อยละตำบลที่มีระบบ LTC ผ่านเกณฑ์	กรม อ.			4
<b>ประเด็นที่ 4 NCD</b>					
5	อัตราผู้ป่วย DM รายใหม่จากกลุ่มเสี่ยงเบาหวาน และ อัตรากลุ่มสงสัยป่วย HT ได้รับการวัดความดันโลหิตที่บ้าน	กรม คร.			5

# คณะที่ 1 การส่งเสริมสุขภาพป้องกันโรคและการจัดการสุขภาพ (6 ประเด็น 9 ตัวชี้วัด)

ตัวชี้วัด ที่	ตัวชี้วัดตามยุทธศาสตร์ (Functional KPIs)	หน่วยงาน รับผิดชอบ	PA ปลัด	PA ผตร.	ตรวจ ราชการ
<b>ประเด็นที่ 5 ระบบตอบโต้ภาวะฉุกเฉิน</b>					
6	ร้อยละของจังหวัดมีศูนย์ EOC และทีม SAT ที่สามารถปฏิบัติงานได้จริง	กรม คร.			6

<b>ประเด็นที่ 6 กลุ่มวัยเรียน / วัยรุ่น</b>					
7	อัตราการคลอดมีชีพในหญิงอายุ 15-19 ปี	กรม อ.			7



<b>ประเด็นเพิ่มเติม</b>					
8	จำนวนผู้สูบบุหรี่เลิกสูบบุหรี่	กรม สบส. กรม คร กบรส.			8
9	ร้อยละผู้ป่วยเบาหวานและความดันโลหิตสูงที่ควบคุมได้	กรม คร.			9

<b>สรุป ..... คณะที่ 1</b> <b>PP&amp;P Excellence</b>	PA ปลัด	PA ผตร.	ตรวจ ราชการ
	-	3	9



## คณะที่ 2 การพัฒนาระบบบริการสุขภาพ (11 ประเด็น 16 ตัวชี้วัด)

ประเด็น	ตัวชี้วัดตามยุทธศาสตร์ (Functional KPIs)	หน่วยงานรับผิดชอบ	PA ปลัด	PA มตร.	ตรวจราชการ
Primary care	1. ร้อยละของอำเภอมีการพัฒนาคุณภาพชีวิตระดับอำเภอ (พชอ.) ที่มีคุณภาพ (ร้อยละ 60)	สสป. สสว.	1		10
	2. ร้อยละของคลินิกหมอครอบครัวที่เปิดดำเนินการในพื้นที่ (Primary Care Cluster เป้าหมายกำหนดรายเขต (เป้าหมายสะสม ร้อยละ 36 (1,170 ทีม) จัดตั้งทีมใหม่ 364 ทีม)	สสป.	2		11
	3. ร้อยละ รพ.สต. ที่ผ่านเกณฑ์คุณภาพ รพ.สต.ติดดาว ระดับ 3 ดาว ร้อยละ 100, ระดับ 5 ดาว ร้อยละ 60	สสป.	3		12
TB	4. อัตราความสำเร็จการรักษาผู้ป่วย วัณโรคปอดรายใหม่ ( $\geq$ ร้อยละ 85)	กรม คร.	4		13
RDU-AMR	5. ร้อยละของโรงพยาบาลที่ใช้ยาอย่างสมเหตุผล (RDU) และร้อยละของโรงพยาบาลที่มีระบบการจัดการ AMR อย่างบูรณาการ (RDU1 $\geq$ 95% RDU2 $\geq$ 20% AMR ชั้น Intermediate $\geq$ 20%)	อช. กรมวิทย์ กบรส.	5		14
Fast Track	6. ร้อยละอัตราตายของผู้ป่วยโรคหลอดเลือดสมอง (Stroke : I60-I69) น้อยกว่า ร้อยละ 7	กรมการแพทย์		4	15
	7. ลดอัตราการเสียชีวิตจากภาวะการณติดเชื้ในกระแสเลือดแบบรุนแรงของผู้ป่วยที่เข้ารับการรักษาในรพ. น้อยกว่าร้อยละ 30	กรมการแพทย์		5	16
	8. อัตราเสียชีวิตของผู้ป่วยวิกฤติฉุกเฉิน (triage level 1) ภายใน 24 ชม. ในโรงพยาบาล ระดับ A, S, M1 ( $\leq$ 12)	กรมการแพทย์		6	17
ยาเสพติด	9. ผู้ติดยาเสพติดที่บำบัดครบตามเกณฑ์ที่กำหนดของแต่ละระบบและได้รับการติดตามดูแลต่อเนื่อง 1 ปี (Retention Rate) เกณฑ์เป้าหมายร้อยละ 20	กรม พ./ กบรส./ ศอ.ปส.สช.		7	18

## คณะที่ 2 การพัฒนาระบบบริการสุขภาพ (11 ประเด็น 16 ตัวชี้วัด)

ประเด็น	ตัวชี้วัดตามยุทธศาสตร์ (Functional KPIs)	หน่วยงาน รับผิดชอบ	PA ปลัด	PA ผตร.	ตรวจ ราชการ
สุขภาพจิต และจิตเวช	10. อัตราฆ่าตัวตายสำเร็จ <b>ไม่เกิน 6.3 ต่อแสนประชากร</b>	กรม สจ.			19
สาขาไต	11. ร้อยละของผู้ป่วย CKD ที่มีอัตราการลดลงของ eGFR < 4 ml./min/ 1.73 m <sup>2</sup> /yr <b>(66 %)</b>	กรมการ แพทย์			20
การพัฒนาระบบ บริการ ODS	12. ร้อยละของผู้ป่วยที่เข้ารับการผ่าตัด One Day Surgery <b>ร้อยละ 20</b>	กรมการ แพทย์			21
สาขาปลูก ถ่ายอวัยวะ	13. อัตราส่วนของจำนวนผู้ยินยอมบริจาค <u>อวัยวะ</u> จากผู้ป่วยสมองตาย ต่อจำนวนผู้ป่วยเสียชีวิตใน รพ. <b>≥ 0.8 : 100 ผู้ป่วยเสียชีวิตใน รพ. A, S</b>	กรมการ แพทย์			22
	14. อัตราส่วนของจำนวนผู้ยินยอมบริจาค <u>ดวงตา</u> ต่อผู้ป่วยเสียชีวิตใน รพ. <b>≥ 1.3 : 100 ผู้ป่วยเสียชีวิตใน รพ. A, S</b>	กรมการ แพทย์			23
สาขาแพทย์ แผนไทย	15. ร้อยละของผู้ป่วยนอกทั้งหมดที่ได้รับบริการตรวจ วินิจฉัย รักษาโรค และฟื้นฟูสภาพด้วยศาสตร์การแพทย์แผนไทยและการแพทย์ทางเลือก <b>ร้อยละ 18.5</b>	กรมแพทย์ แผนไทยฯ			24
สาขา โรคหัวใจ	16. อัตราการตายของผู้ป่วยโรคหลอดเลือดหัวใจ <b>ไม่เกิน 26 /แสน ปชก.</b>	กรมการ แพทย์			25

สรุป ..... คณะที่ 2	PA ปลัด	PA ผตร.	ตรวจ ราชการ
	<b>5</b>	<b>4</b>	<b>16</b>

# คณะที่ 3 การพัฒนาระบบบริหารจัดการเพื่อสนับสนุนการจัดบริการสุขภาพ (6 ประเด็น 10 ตัวชี้วัด)

ประเด็น	ตัวชี้วัดตามยุทธศาสตร์ (Functional KPIs)	หน่วยงาน รับผิดชอบ	PA ปลัด	PA ผตร.	ตรวจ ราชการ
1. HRH Transformation	1. ร้อยละของเขตสุขภาพที่มีการบริหารจัดการกำลังคนที่มีประสิทธิภาพ	บค.	6		26
	2. จำนวนหน่วยงานที่เป็นองค์กรแห่งความสุข	กยผ.	7		27
2. Digital Transformation	3. เขตสุขภาพดำเนินการ Digital transformation	ศูนย์IT+กยผ.	8		28
	4. มีการใช้ Application สำหรับ PCC ใน PCC ทุกแห่ง	ศูนย์IT+สสป.	9		29
3. Financial Management	5. ร้อยละของหน่วยบริการที่ประสิทธิภาพะวิกฤตทางการเงิน ระดับ 7 ( $\leq$ ร้อยละ 4)	กศก.		8	30
4. Quality Organization	6. ร้อยละของ รพ. สังกัด กสธ. มีคุณภาพมาตรฐานผ่านการรับรอง HA ชั้น 3	กบรส		9	31
	7. ร้อยละความสำเร็จของส่วนราชการในสังกัด สป.ที่ดำเนินการพัฒนาคุณภาพการบริหารจัดการภาครัฐผ่านเกณฑ์ที่กำหนด	กพร		10	32
5. เขตสุขภาพ	8. ร้อยละของเขตสุขภาพที่มีนวัตกรรมการบริหารจัดการ	กบรส./กตร.		11	33
6. ระบบธรรมาภิบาล	9. ร้อยละของหน่วยงานในสังกัด กสธ. ผ่านเกณฑ์การประเมิน ITA	ศปท.			34
	10. ระดับความสำเร็จของหน่วยงานสังกัด สป. มีระบบการตรวจสอบภายในควบคู่มาภายใน และการบริหารความเสี่ยงระดับจังหวัด	ตรวจสอบภายใน			35

สรุป ..... คณะที่ 3	PA ปลัด	PA ผตร.	ตรวจ ราชการ
	4	4	10

# สรุปจำนวน KPI และหน่วยงานที่รับผิดชอบ



กรม/ สำนัก	คร.	อณ	พ	พพท	วท	สจ	อช	กปรส	กยผ	คปท	สบส	คสอปป	ตภณ	กตทก	กพร	สสป	กบค	สสว	คท.	KPI
คณะ1	5	5	1*			1*		2*			1*									9
คณะ2	1		9	1	1*	1	1	2*				1*				3		1*		16
คณะ3								2	2*	1			1	1	1	1*	1		2	10
<b>รวม</b>	<b>6</b>	<b>5</b>	<b>10</b>	<b>1</b>	<b>1</b>	<b>2</b>	<b>1</b>	<b>6</b>	<b>2</b>	<b>1</b>	<b>1</b>	<b>1</b>	<b>1</b>	<b>1</b>	<b>1</b>	<b>4</b>	<b>1</b>	<b>1</b>	<b>2</b>	

จำนวน \* หมายถึง จำนวน KPI ที่ร่วมตรวจกับหน่วยงานอื่น



	PA ปลัด	PA ผตร.	Selected KPIs 62 จากแผนยุทธฯ กสธ.	<b>รวม</b>
คณะ 1		3	6	<b>9</b>
คณะ 2	5	4	7	<b>16</b>
คณะ 3	4	4	2	<b>10</b>
<b>TOTAL</b>	<b>9</b>	<b>11</b>	<b>15</b>	<b>35</b>

but beautiful ?



## รายงานผลการตรวจ ราชการรายจังหวัด (แบบ ตก.1)

- ผู้ตรวจ/นิเทศจัดทำ**เฉพาะ**ประเด็นที่ **Striking** (มีปัญหาหรือโดดเด่นเป็นพิเศษ) บัณฑิตกลางในระบบรายงานอิเล็กทรอนิกส์ การตรวจราชการฯ (ไม่เกิน 3 วัน หลังลงพื้นที่)
- ประธาน/เลขาธิการ จัดทำ**สรุปนำเสนอ** และ **Executive summary** ภาพรวมคณะ **เฉพาะ**ประเด็นสำคัญ ไม่เกินหน้า 1 หน้า (ไม่เกิน 3 วัน หลังลงพื้นที่)

แบบ ตก. ๑

แบบรายงานการตรวจราชการระดับจังหวัด ปีงบประมาณ พ.ศ. ๒๕๖๒

คณะที่ .....

หัวข้อ.....

จังหวัด..... เขตสุขภาพที่..... ตรวจราชการวันที่.....

๑. ประเด็นการตรวจราชการ

๒. สถานการณ์

๓. ข้อมูลประกอบการวิเคราะห์ (ระบุรายการข้อมูลที่ใช้สำหรับการตรวจติดตามที่จำเป็นในแต่ละประเด็น)

ลำดับ	จังหวัด	รายการข้อมูล	จำนวน ๑ (ข้อมูล ณ วันที่ตรวจ)	จำนวน ๒ (ข้อมูล ณ วันที่ตรวจ)	จำนวน	จำนวน	ภาพรวม จังหวัด (ข้อมูล ณ วันที่ตรวจ)	ภาพรวมจังหวัด - ๒๒๖.๑ ณ ไตรมาส ๑ (ข้อมูล ส.ค. - ส.ค.๖๒) - ๒๒๖.๒ ณ ไตรมาส ๒ (ข้อมูล ส.ค.๖๒ - (ส.ค.๖๒)
		เป้าหมาย						
		สถานะ						
		อัตรา/ร้อยละ						
		เป้าหมาย						
		สถานะ						
		อัตรา/ร้อยละ						

๔. สรุปประเด็นสำคัญที่เป็นความเสี่ยงต่อการทำให้การขับเคลื่อนนโยบายหรือการดำเนินงานไม่ประสบความสำเร็จ (Key Risk Area/ Key Risk Factor) ซึ่งได้จากการวินิจฉัย ประมวล วิเคราะห์ สังเคราะห์ จากการตรวจติดตาม

๕. ปัญหา อุปสรรค และข้อเสนอแนะ

ปัญหา/อุปสรรคปัจจัยที่ให้การดำเนินงานไม่บรรลุวัตถุประสงค์	ข้อเสนอแนะที่ให้ต่อหน่วยตรวจ	สิ่งที่ผู้ทำหน้าที่ตรวจราชการรับไป ประสาน หรือ ดำเนินการต่อ

๖. ข้อเสนอแนะนโยบาย / ข้อเสนอกลาง / ข้อเสนอบริหาร / ข้อเสนอเชิงกฎหมาย

๗. นวัตกรรมที่สามารถเป็นแบบอย่าง (ถ้ามี)

ผู้รายงาน.....  
ตำแหน่ง.....  
วัน/เดือน/ปี.....  
โทร..... e-mail.....

# การรายงานผลการตรวจราชการ

HR5



## รายงานผลการตรวจ ราชการระดับเขต (แบบ ตก.2)

- ผู้ตรวจ/นิเทศ สรุปลงและรายงานทุกประเด็น  
เน้นหนักในการตรวจราชการ บันทึกลงใน  
ระบบรายงานอิเล็กทรอนิกส์การตรวจ  
ราชการ
- ประธาน/เลขาธิการ จัดทำสรุปนำเสนอ  
และ Executive summary ภาพรวมคณะ  
เฉพาะประเด็นสำคัญ ไม่เกินหน้า 1 หน้า  
(ในวันสรุปตรวจฯ ระดับเขต)

แบบ ตก. ๒  
แบบรายงานการตรวจราชการระดับเขตสุขภาพ ประจำปีงบประมาณ พ.ศ. ๒๕๖๒

คณะที่.....  
หัวข้อ.....  
เขตสุขภาพที่..... รอบที่.....

๑. ประเด็นการตรวจราชการ  
.....  
๒. สถานการณ์  
.....  
๓. ข้อมูลประกอบการวิเคราะห์ (ระบุรายการข้อมูลที่จะใช้สำหรับการตรวจติดตามที่จำเป็นในแต่ละประเด็น)

ลำดับ	ตัวชี้วัด	รายการข้อมูล	จว.๑	จว.๒	จว.	ภาพรวมเขต	(สำหรับเป็นข้อมูลเปรียบเทียบ) ภาพรวมเขต
			ข้อมูล ๑ เดือน ค.ศ.๖๑-มี.ค.๖๒	ข้อมูล ๒ เดือน ค.ศ.๖๑-มี.ค.๖๒		ข้อมูล ๖ เดือน ค.ศ.๖๑-มี.ค.๖๒	
		ข้อมูล ๓ เดือน ค.ศ.๖๑-มี.ค.๖๒	ข้อมูล ๔ เดือน ค.ศ.๖๑-มี.ค.๖๒	ข้อมูล ๕ เดือน ค.ศ.๖๑-มี.ค.๖๒		ข้อมูล ๖ เดือน ค.ศ.๖๑-มี.ค.๖๒	ข้อมูล ๓ ไตรมาส ๒ (ข้อมูล ค.ศ.๖๑ - มี.ค.๖๒)
		เป้าหมาย ผลงาน ชี้วัด/ร้อยละ					
		เป้าหมาย ผลงาน ชี้วัด/ร้อยละ					

๔. ประเด็นสำคัญที่เป็นความเสี่ยงต่อการทำให้การขับเคลื่อนนโยบายหรือการดำเนินงานไม่ประสบความสำเร็จ (Key Risk Area/ Key Risk Factor) ซึ่งได้จากการวินิจฉัย ประมวล วิเคราะห์ สังเคราะห์ จากการตรวจติดตาม  
.....  
.....

๕. ปัญหา อุปสรรค และข้อเสนอแนะ

ปัญหา/อุปสรรคที่ทำให้การดำเนินงานไม่บรรลุวัตถุประสงค์	ข้อเสนอแนะที่ได้นำมาปรับปรุง	สิ่งที่ผู้ทำหน้าที่ตรวจราชการรับไป ประสาน หรือ ดำเนินการต่อ

๖. ข้อเสนอแนะก่อนนโยบาย / ต่อส่วนกลาง / ต่อผู้บริหาร / ต่อระเบียบ กฎหมาย  
.....  
.....

๗. นวัตกรรมที่สามารถเป็นแบบอย่าง (ถ้ามี)  
.....  
.....

ผู้รายงาน.....  
ตำแหน่ง.....  
วัน/เดือน/ปี.....  
โทร..... e-mail.....



## รายงานผลการตรวจราชการ ภาพรวมประเทศ รอบ 1 และ 2 (แบบ ตก.3)

- กรม / กองที่เป็น Focal Point ประเด็น/  
ตัวชี้วัดตรวจราชการ วิเคราะห์ข้อมูลจาก  
ระบบรายงาน/ข้อมูลที่เกี่ยวข้อง รวมทั้ง  
ประเด็นสำคัญที่พบจากการตรวจราชการ  
ตามแบบ ตก. 1 และ 2 สรุปนำเสนอเพื่อ  
พิจารณาใน คกต.คณะที่ 1- 4

รอบที่ 1 ภายในวันที่ 20 เมษายน 2562

รอบที่ 2 ภายในวันที่ 15 สิงหาคม 2562

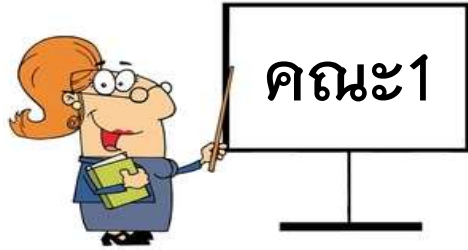
แบบ ตก. ๓

แบบรายงานข้อสั่งการ/ข้อเสนอแนะของผู้ตรวจราชการกระทรวงสาธารณสุข  
ประจำปีงบประมาณ ๒๕๖๒  
เขตตรวจราชการที่ ..... รอบที่..... จังหวัด.....

ลำดับ	ข้อสั่งการ/ข้อเสนอแนะของ ผู้ตรวจราชการ	ผลการดำเนินการ ตามข้อสั่งการ/ข้อเสนอแนะ	หมายเหตุ

ลงชื่อ.....  
(.....)  
ตำแหน่ง.....  
เขตสุขภาพที่.....  
วันที่.....

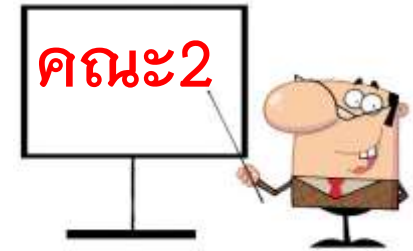
# มอบหมายผู้ทำหน้าที่ประธานคณะ 1 - 4



คณะ1

การส่งเสริมสุขภาพ ป้องกันโรคและการจัดการสุขภาพ

การพัฒนาระบบบริการสุขภาพ



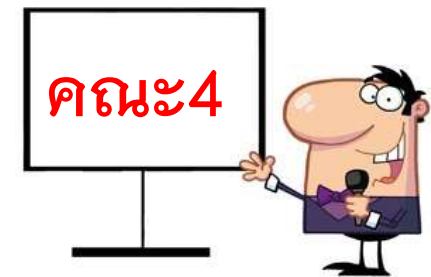
คณะ2

การพัฒนาระบบบริหารจัดการสนับสนุนการจัดบริการสุขภาพ



คณะ3

การตรวจราชการแบบบูรณาการ



คณะ4



*Do you have any question?*



*thank you!*